



Unipolar / tres vías

120 V~ 60 Hz 8 A: 277 V~ 60 Hz 6 A:

AYF-103P AYF-103P-277

DVF-103P DVF-103P-277

DVSCF-103P DVSCF-103P-277

Contenido del paquete



Ariadni®



Diva®

• Atenuador unipolar/tres vías

• Tornillos de montaje (2)

• Conectores de alambres:

Capucha unipolar (1, pequeña)

Capuchas unipolar/tres vías (6)



Lea por favor

Notas importantes

- ADVERTENCIA:** para reducir el riesgo de sobrecalentamiento y posibles daños a otros equipos, no use estos atenuadores para controlar tomacorrientes, aparatos que funcionan con motor, ni aparatos que vienen con transformadores.
- Estos atenuadores requieren una conexión neutra en el receptáculo de pared. Si el suyo no tiene una, debe instalarla. Los atenuadores no funcionarán sin la conexión neutra.
- Si en la caja de embutir no hay acceso a una conexión de tierra, la norma NEC® 2005, Artículo 404-9 permite instalar como reemplazo un atenuador sin conexión a tierra, en tanto se utilice una placa de pared de plástico no combustible. Para este tipo de instalación, aisle o elimine el conductor verde de tierra del atenuador y utilice una placa de pared adecuada tal como la Claro® o la Fassade™ de Lutron.
- Uselos solamente con balastos dimeables electrónicos fluorescentes Lutron Hi-lume® o Eco-10™. No los use con ningún otro balastro.

5. Capacidad:

Modelo número	Número aprox. de lámparas	Corriente máxima*
AYF-103P	20	8 A
DVF-103P	20	8 A
DVSCF-103P	20	8 A
AYF-103P-277	40	6 A
DVF-103P-277	40	6 A
DVSCF-103P-277	40	6 A

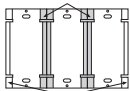
* Medida en el alambre vivo (azul) del atenuador. Para determinar la carga total en el circuito del atenuador, consulte la etiqueta del balastro. Cada balastro tiene una corriente de entrada asociada. La carga total se obtiene sumando todas las corrientes de todos los balastos del atenuador.

- Use solamente los tipos de lámpara indicados en la etiqueta del balastro. Las lámparas fluorescentes compactas deben tener 4 clavijas para poder atenuarlas.
- Los modelos AYF-103P, DVF-103P y DVSCF-103P funcionan solamente con 120 V~. Los modelos AYF-103P-277, DVF-103P-277 y DVSCF-103P-277 funcionan solamente con 277 V~.
- En instalaciones multifásicas, use una conexión neutra separada para cada circuito de atenuadores. Si necesita mayor información, llame a Lutron al número 1-800-523-9466.
- Nunca use dos atenuadores en el mismo circuito de tres vías.
- Conecte los alambres del atenuador de acuerdo con todos los códigos eléctricos nacionales y locales.
- Este atenuador está diseñado para funcionar en temperaturas entre 0 °C y 40 °C (32 °F y 104 °F).
- El atenuador Diva® es compatible con las placas de pared de diseño de lujo y con las placas sin tornillos Lutron Claro®. El atenuador Ariadni® es compatible con placas de pared estándar y con las placas sin tornillos Fassade™. Las placas de pared no están incluidas.
- Los conectores de alambres que se incluyen son apropiados para alambres de cobre solamente. Se pueden usar para unir un alambre de calibre 18, 16, 14, 12 ó 10 con uno o dos alambres de calibre 14 ó 12.
- Limpie la unidad con un paño suave y húmedo únicamente.** No use agentes químicos de limpieza.

Instalaciones agrupadas

Los atenuadores se pueden conectar entre sí, o con interruptores estándar, bajo una sola placa de pared. Cuando se vaya a acoplar estos atenuadores, remueva las secciones laterales internas. No es necesario ajustar la capacidad de estos atenuadores.

Remueva todas las secciones laterales internas (sombreadas en la ilustración) en cualquier instalación acoplada.



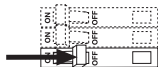
No remueva las secciones laterales externas.

Antes de instalar

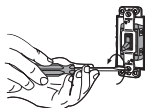
ADVERTENCIA: Verifique la ausencia de cortocircuitos **ANTES** de instalar el atenuador fluorescente. Desconecte la corriente en el panel cortacircuitos o tablero de fusibles. Conecte un interruptor estándar como se muestra en el Diagrama de Conexión de Interruptor de Prueba. Conecte la corriente. Si la luz no se enciende, significa que hay una interrupción en el alambrado. Si el cortacircuitos se activa, significa que hay un cortocircuito en el alambrado. Si es necesario, desconecte la corriente de nuevo y corrija cualquier problema en las conexiones de alambres. Revise el circuito y continúe con la instalación. La garantía se anula si el atenuador se enciende en un circuito defectuoso.

Instalación

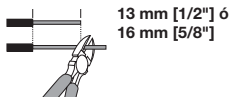
1. **ADVERTENCIA:** Desconecte la corriente en el panel cortacircuitos o quite el fusible.
2. Desmonte el interruptor de prueba del



receptáculo de pared.



3. Pele el aislamiento o recorte los alambres para dejar expuesto 13 mm [1/2"] o 16 mm [5/8"] de alambre; 13 mm [1/2"] para los de calibre 10, 12, 14, y 16 mm [5/8"] para los de calibre 16 y 18.



4A. Conexión unipolar

(Ver el Diagrama de Conexión Unipolar)

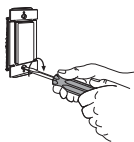
- Conecte el alambre verde (o pelado) de conexión a tierra del atenuador al alambre verde (o pelado) de conexión a tierra del receptáculo de pared.
- Use la capucha pequeña los conectores de cables que se suministra para aislar el alambre violeta. Ese alambre sólo se usa para la instalación de tres vías.
- Conecte el alambre blanco del atenuador al alambre neutral del receptáculo de pared.
- Conecte el alambre azul del atenuador al alambre cargado de 120 V~ ó 277 V.
- Conecte el alambre rojo del atenuador al alambre negro de los balastos.
- Conecte el alambre amarillo del atenuador al alambre que va al alambre naranja de los balastos.

4B. Conexión de tres vías

(Ver el Diagrama de Conexión de Tres Vías)

- Conecte el alambre verde (o pelado) de conexión a tierra del atenuador al alambre verde (o pelado) de conexión a tierra del receptáculo de pared.
- Conecte el alambre blanco del atenuador al alambre neutral del receptáculo de pared.
- Conecte el alambre azul del atenuador a uno de los dos alambres que vienen del otro interruptor.
- Conecte el alambre violeta al segundo alambre que viene del otro interruptor.
- Conecte el alambre rojo del atenuador al alambre que va al alambre negro de los balastos.
- Conecte el alambre amarillo del atenuador al alambre que va al alambre naranja de los balastos.

5. Monte y enderece el atenuador. No pellizque los alambres.



6. Atornille la placa de pared.
7. Conecte la corriente.

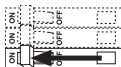


Diagrama de Conexión de Interruptor de Prueba

Hacia otros balastos atenuables Lutron

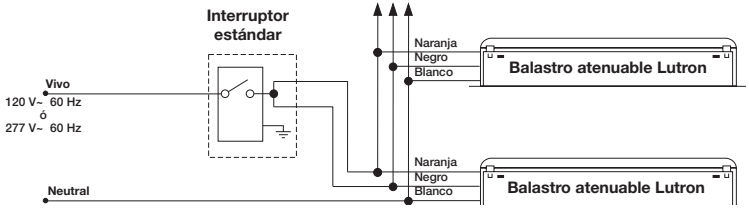
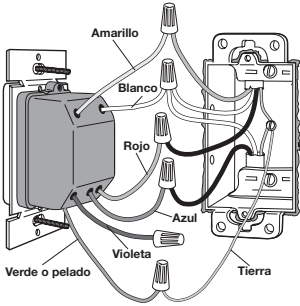
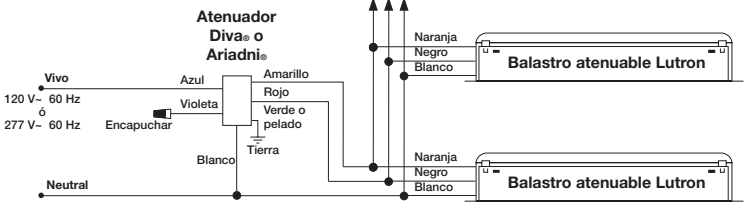


Diagrama de Conexión Unipolar

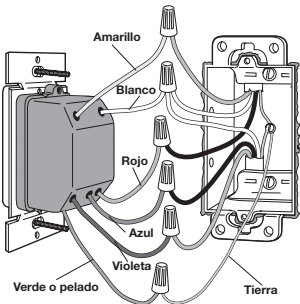
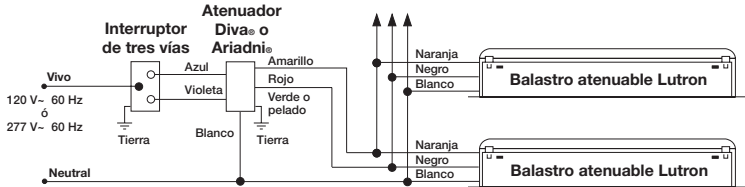
Hacia otros balastos atenuables Lutron



Nota: La posición de los cables varía con los diferentes productos. Identifique cada cable por su color, no por su posición.

Diagrama de Conexión de Tres Vías

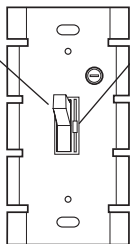
Hacia otros balastos atenuables Lutron



Nota: La posición de los cables varía con los diferentes productos. Identifique cada cable por su color, no por su posición.

Uso del atenuador Ariadni®

El interruptor de palanca enciende la luz a un nivel prefijado.



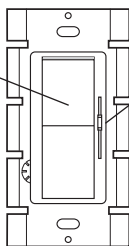
El cursor se desliza hacia arriba para aumentar el nivel de luz según se desee, y hacia abajo para disminuirlo.

Atenuador verdadero de tres vías

Un atenuador de tres vías y un interruptor estándar de tres vías permiten encender o apagar las luces a un nivel prefijado desde ambas posiciones, y cambiar el nivel de luz desde el atenuador.

Uso del atenuador Diva®

El interruptor de paleta enciende la luz a un nivel prefijado.



El cursor se desliza hacia arriba para aumentar el nivel de luz según se desee, y hacia abajo para disminuirlo.

Atenuador verdadero de tres vías

Un atenuador de tres vías y un interruptor estándar de tres vías permiten encender o apagar las luces a un nivel prefijado desde ambas posiciones, y cambiar el nivel de luz desde el atenuador.

Asistencia Técnica

Si tiene preguntas referente a la instalación u operación de este producto, llame a **Centro de Soporte Técnico de Lutron**. Por favor suministre el número exacto del modelo con su llamada.

1-800-523-9466 (E.U.A., Canadá, y el Caribe) para México, llame +1-888-235-2910 de otros países, llame +1-610-282-3800 Fax +1-610-282-3090 Internet: www.lutron.com

Maduración de las lámparas

El mejor desempeño de los atenuadores se logra después de que las lámparas nuevas se han madurado (envejecido) teniéndolas prendidas a máxima intensidad por lo menos 100 horas.

Ajuste mínimo de nivel de luz

Este aparato se ha calibrado en la fábrica, y normalmente no necesita ajustarse para niveles mínimos de luz. Si las lámparas centellean o se apagan al nivel mínimo de atenuación, puede haber un error de instalación, o es necesario reestablecer el nivel mínimo de iluminación.

El continuar usando el sistema bajo esas condiciones causará el fallo prematuro de las lámparas. Si esto está sucediendo, llame a **Lutron al número 1-800-523-9466**.

Garantía Limitada

(Válido solamente en los E.U.A., Canadá, Puerto Rico, y el Caribe.)

Lutron reparará o reemplazará, a su criterio, cualquier unidad cuyos materiales o fabricación resulten defectuosos en el término de un año después de la fecha de compra. Para obtener servicio de garantía, la unidad debe devolverse al lugar de compra o enviar, con franqueo pago, a Lutron, 7200 Suter Road, Coopersburg, Pennsylvania 18036-1299. **ESTA GARANTÍA SE OFRECE EN LUGAR DE CUALQUIER OTRA GARANTÍA EXPRESA. LA GARANTÍA IMPLÍCITA DE COMERCIABILIDAD ESTÁ LIMITADA A UN AÑO, A PARTIR DE LA FECHA DE COMPRA. ESTA GARANTÍA NO CUBRE LOS COSTOS DE INSTALACIÓN, DESMONTAJE NI REINSTALACIÓN. TAMPOCO CUBRE DAÑOS RESULTANTES DE UN USO IMPROPIO O ABUSO, NI DAÑOS DEBIDOS A UNA INSTALACIÓN O CONEXIÓN INCORRECTA. ESTA GARANTÍA NO CUBRE DAÑOS INCIDENTALES NI RESULTANTES. LA OBLIGACIÓN DE LUTRON CON RESPECTO A CUALQUIER RECLAMACIÓN POR DAÑOS RELACIONADOS CON LA FABRICACIÓN, VENTA, INSTALACIÓN, ENTREGA, USO, REPARACIÓN O REEMPLAZO DE LA UNIDAD, NO SUPERARÁ, EN NINGÚN CASO, EL PRECIO DE COMPRA.**

Esta garantía otorga derechos legales específicos, pero se podría tener otros derechos, que varían de un estado a otro. Algunos estados no permiten la exclusión o limitación de daños incidentales ni resultantes, ni limitaciones en la duración de una garantía implícita, por lo cual es posible que las limitaciones mencionadas anteriormente no correspondan en ciertos casos.

Este producto está protegido por una o varias de las siguientes patentes estadounidenses: 4,835,343; 5,207,317; 5,262,678; 5,359,231; 5,637,930; 6,005,308; DES 342,234; DES 364,141 y las correspondientes patentes extranjeras. Patentes pendientes en E.U.A. y otros países. Lutron, Ariadni, Claro, Diva, y Hi-lume son marcas registradas, y Eco-10 y Fassada son marcas registradas de Lutron Electronics Co., Inc. NEC es una marca registrada de National Fire Protection Association, Quincy, Massachusetts.

© 2006 Lutron Electronics Co., Inc.

LUTRON®

Lutron Electronics Co., Inc.
7200 Suter Road
Coopersburg, PA 18036-1299

Hecho e impreso en E.U.A. 10/06 P/N 031-159-01 Rev. D